

PORSCHE

911 COUPE



STORY OF THE MASTERPIECE

Dieser Urelfer wurde am 04.03.1965 in Dortmund von der Firma Hülpert an die Werner Straube GmbH ausgeliefert und ist somit einer der ersten 600 jemals ausgelieferten Porsche 911.

Das Fahrzeug verblieb bis Ende der 1970er Jahre in Deutschland bevor es mit dem zweiten Besitzer aus unbekanntem Gründen Deutschland verließ und in die USA exportiert wurde.

Dort lies er den 911er in den 1980er Jahren von der Firma BUTLER ASSOCIATES in einen Offroad Porsche umbauen, behielt aber alle Originalteile um das Fahrzeug jederzeit zurück rüsten zu können

Somit konnte das Fahrzeug von uns in 1630 Stunden wie folgt komplett neu aufgebaut und viele Originalteile restauriert werden:

- Demontage des Fahrzeuges mit anschließender
- Entlackung
- Ausführen der Karosseriearbeiten
- Lackierung mit original Glasurit Farben
- Revision der gesamten Antriebseinheit
- Montage nach originalen Spezifikationen
- Das Fahrzeug besitzt seinen originalen Motor mit entsprechenden Solexvergassern

Eine ausführliche Dokumentation aller Arbeiten ist selbstverständlich vorhanden.



FACTS & FIGURES

BAUJAHR	1965
VORBSITZER	-
FAHRGESTELLNR.	300 5XX
PREISVORSTELLUNG	AUF ANFRAGE

E-MAIL florian.scheuer@vehicle-experts.com

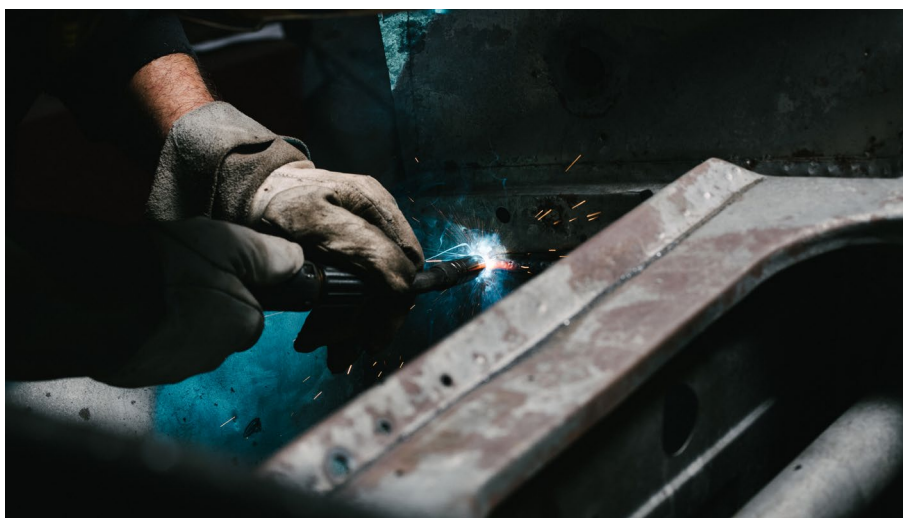
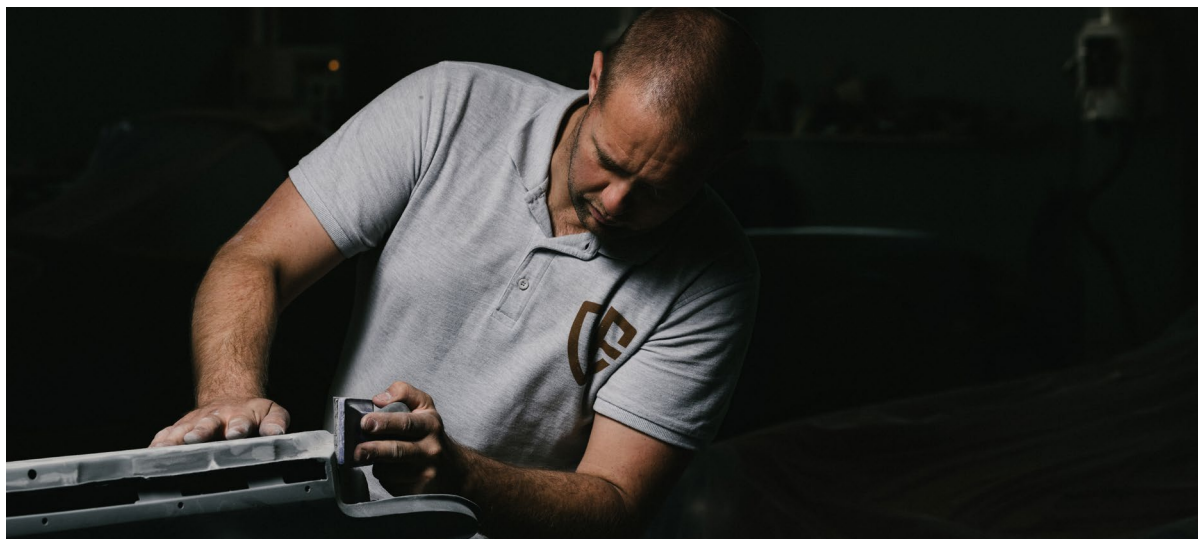
WEB www.vehicle-experts.com

TELEFON +36/96 566 416

ADRESSE 9200 Mosonmagyaróvár, Hungary, Barátság utca 35

PORSCHE

911 COUPE



DRIVEN BY ENTHUSIASM

UNSERE LIEBE ZUM
DETAIL ZEIGT
SICH IN UNSEREM
HANDWERK

E-MAIL florian.scheuer@vehicle-experts.com

WEB www.vehicle-experts.com

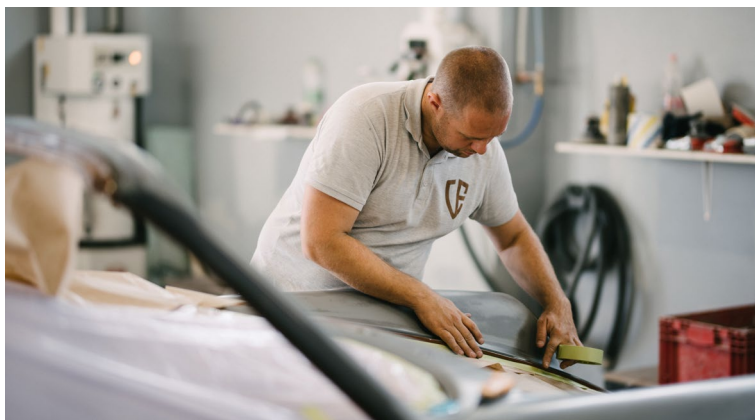
TELEFON +36/96 566 416

ADRESSE 9200 Mosonmagyaróvár, Hungary, Barátság utca 35

PORSCHE 911 COUPE



**WIR NEHMEN RESTAU-
RIERUNG PERSÖNLICH
DRESS UP IN DER SÄTLEREI**



FACELIFT

**SCHICHT FÜR SCHICHT ZUM
FERTIGEN MASTERPIECE**

RECOVERY

**INTENSIVE HANDARBEIT
SCHWEISST UNS MIT UNSE-
REN UNIKATEN ZUSAMMEN.**



E-MAIL florian.scheuer@vehicle-experts.com

WEB www.vehicle-experts.com

TELEFON +36/96 566 416

ADRESSE 9200 Mosonmagyaróvár, Hungary, Barátság utca 35